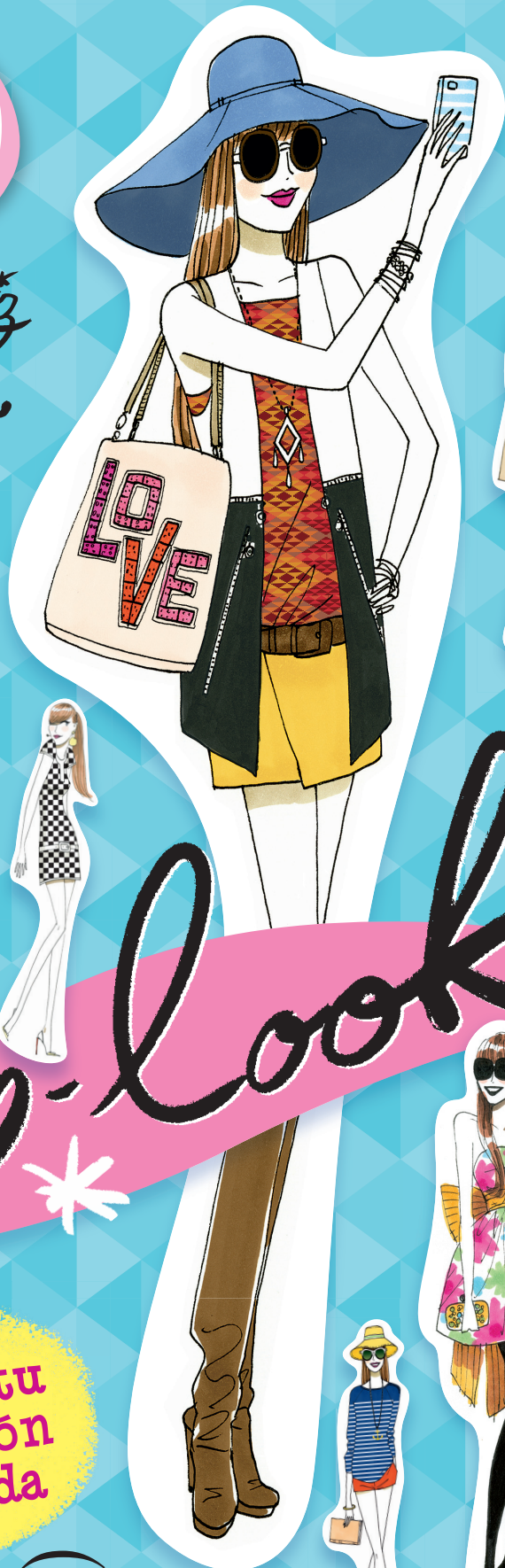


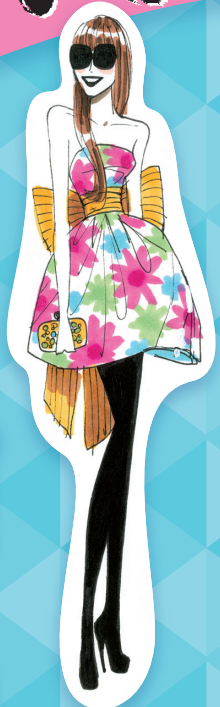


Ana García-Sinertiz
* Jordi Labanda



Top-look

Diseña tu
colección
de moda



© Espasa Libros, S.L., sociedad unipersonal, 2015
Avda. Diagonal, 662-664, 08034 Barcelona
www.planetadelibrosinfantilyjuvenil.com
www.planetadelibros.com

© del texto: Ana García Siñeriz, 2015
© de las ilustraciones de cubierta e interior: Jordi Labanda, 2015
Diseño de cubierta y maquetación: Kim Amate

Primera edición: junio de 2015
ISBN: 978-84-670-4513-0
Depósito legal: B. 13.763-2015
Impreso por Egedsa
Impreso en España – Printed in Spain

El papel utilizado para la impresión de este libro es cien por cien libre de cloro y está calificado como papel ecológico.

No se permite la reproducción total o parcial de este libro, ni su incorporación a un sistema informático, ni su transmisión en cualquier forma o por cualquier medio, sea éste electrónico, mecánico, por fotocopia, por grabación u otros métodos, sin el permiso previo y por escrito del editor. La infracción de los derechos mencionados puede ser constitutiva de delito contra la propiedad intelectual (Art. 270 y siguientes del Código Penal). Dirijase a CEDRO (Centro Español de Derechos Reprográficos) si necesita fotocopiar o escanear algún fragmento de esta obra. Puede contactar con CEDRO a través de la web www.conlicencia.com o por teléfono en el 91 702 19 70 / 93 272 04 47.

Conviértete en diseñadora con la Banda de Zoé

¿Te gusta la moda?, ¿tanto como a Zoé y a Liseta? ¿Te atreves a diseñar tus propios modelos? Es muy fácil: sigue las instrucciones del libro y, sobre todo, los consejos de nuestras chicas acerca de lo que más se lleva en cada estación. ¡Y con Matilde como modelo! ¿Se te ocurre alguien mejor que una estrella del rock para inspirarte y diseñar tus propias creaciones?



¡Diseña modelos espectaculares con la ayuda de La Banda de Zoé!

Es muy fácil:

- 1** Escoge las prendas que te más te gusten, recórtalas y pégalas sobre la silueta de Matilde.



- 2** Crea tus propios diseños, usando la cartulina troquelada. Ponla encima del estampado que prefieras, repásalo con lápiz, recórtalo y pégallo.

- 3** Y para terminar, elige los complementos adhesivos más divertidos y termina con ellos tu estilismo. **¿A que queda genial?**



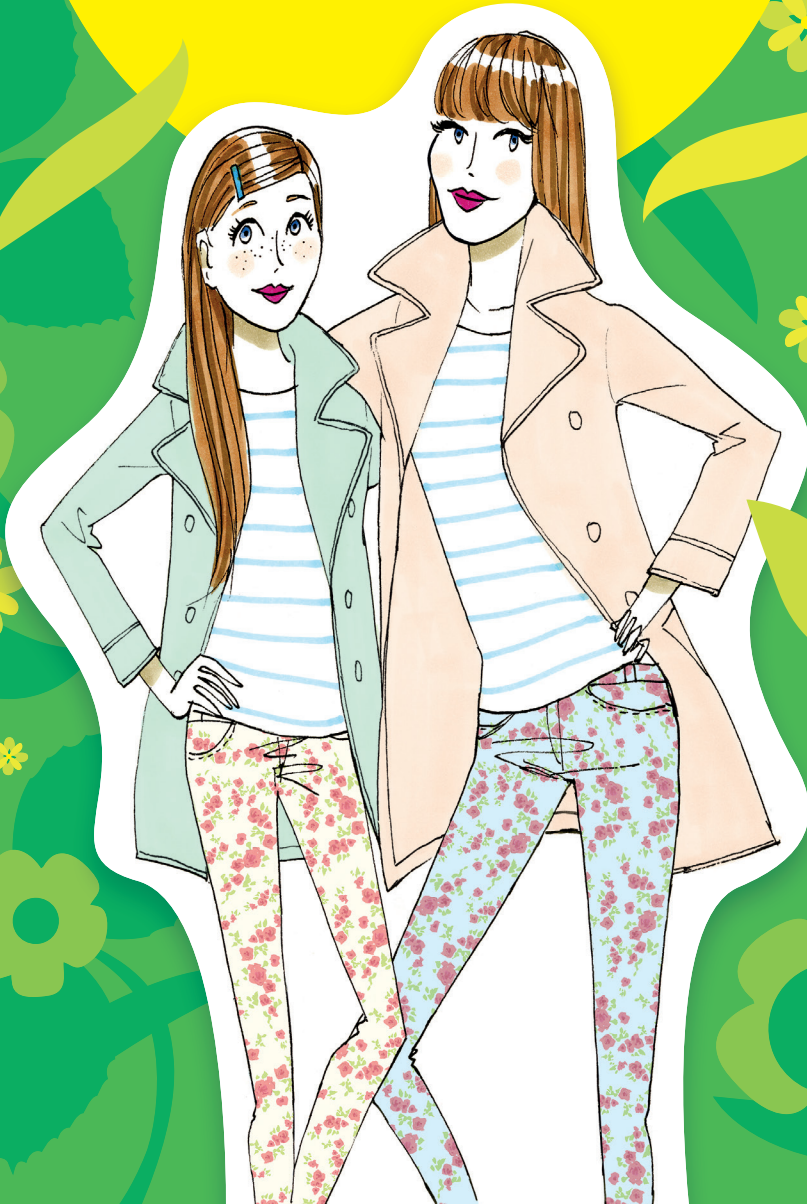
Hemos ordenado los diseños por temporada. En cada una encontrarás:

- **Looks** súper chulos para que te inspires, con Matilde como modelo
- Una página de **prendas de ropa** recortables
- Seis páginas con **estampados** para que recortes sobre ellos tus prendas favoritas usando los patrones
- Una página de **complementos** adhesivos muy cool
- Una cartulina troquelada para que puedas crear tus propios **diseños** fácilmente
- Una **figura** de Matilde para que le pruebes tus creaciones. ¡Genial!

¡Ya verás que fácil y divertido es diseñar moda con la Banda!

Primavera

¡Llega cuando menos te lo esperas!
De repente, empieza a hacer calor, y
todo el mundo viste camisetas de ra-
yas y telas de flores. ¡Con modelos
tan chulos como éstos!



Gafas de sol... ¡me encantan!

Gabardina por si llueve un poco

Bolso con cadena, imprescindible

Zapatos de color rosa con *animal print*

Pantalón pitillo de color beige

Lista para un
FIN DE SEMANA
en **PARÍS**



Mi look
para comprar en los
mercadillos
con Zoé y Liseta...
¡Cool!

Falda y
chaqueta
con
estampado
de flores,
muy
primavera!

Bolsito
en tono
verde agua

Sandalias
de pulsera...
¡tan delicadas!

Fiesta de
Cumpleaños
EN EL JARDÍN

Pamela
azul para
protegerme
del sol

¡Bolso
de tela
vintage!

Chaleco y
minifalda...
¡qué guay!

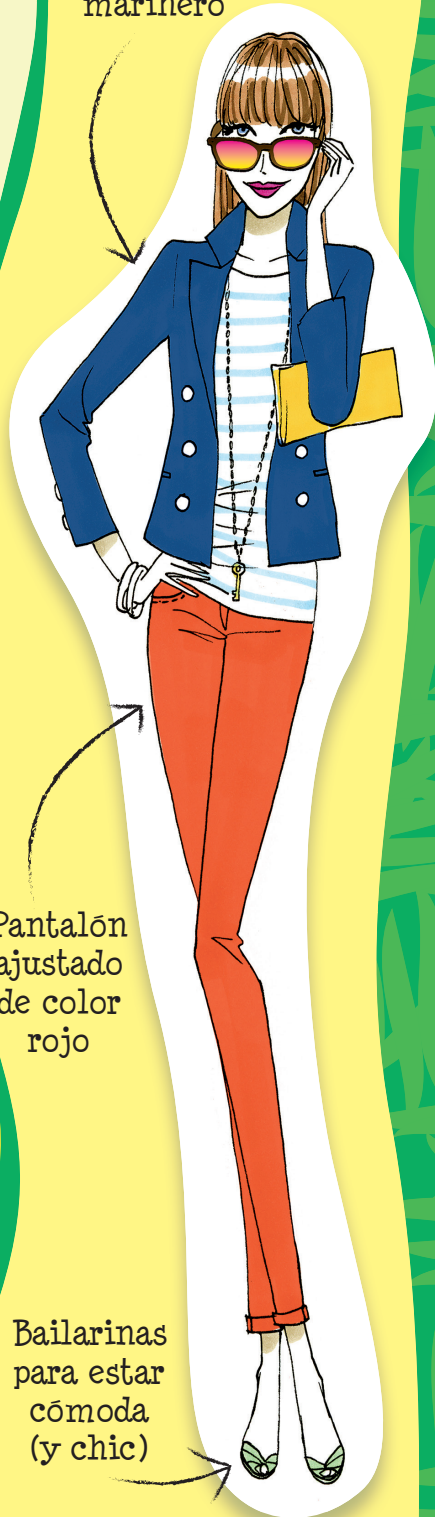
Botas altas
de cuero para
completar el look

La primavera es la temporada de los **FESTIVALES MUSICALES** más cool como Coachella o Primavera Sound... ¡Y este es el look!



Vestido de estilo hippy (y pase VIP)

Chaqueta azul de aire marinero



Pantalón ajustado de color rojo

Balarinas para estar cómoda (y chic)

Noche con **AMIGAS**

